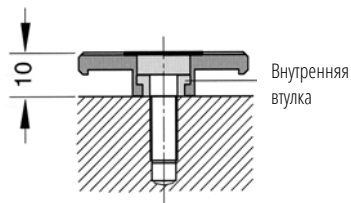


## ZL-AB

### Гребенки крепления кабелей для крепления на болтах



Внутренняя втулка из латуни.



Тип	Заказ № для винтов M4	Заказ № для винтов M5	Заказ № для винтов M6	Длина L1	Длина L2	Число зубьев	шт./уп.
ZL 39 AB	32270	32280 32360	32290	38.5 мм	19.5 мм	3	10
ZL 60 AB	32271	32281 32361	32291	59.5 мм	43.5 мм	4	10
ZL 70 AB	32272	32282 32362	32292	69.1 мм	43.5 мм	5	10
ZL 87 AB	32273	32283 32363	32293	86.5 мм	68 мм	6	10
ZL 103 AB	32275	32284 32364	32294	102.5 мм	84 мм	7	10
ZL 121 AB	32277	32285 32365	32295	121 мм	102.5 мм	8	10
ZL 140 AB	32274	32286 32366	32296	139.5 мм	121 мм	9	10
ZL 180 AB	32276	32287 32367	32297	180 мм	157 мм	12	10

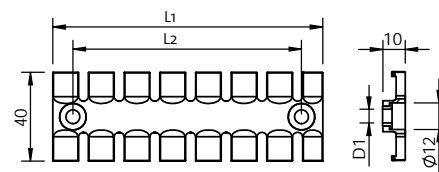
### Описание продукции

Гребенка крепления кабеля ZL-AB используется для прокладки и обеспечения безопасного крепления кабелей в машинах, контрольных шкафах и кабельных трассах.

Использование алюминий / латунных втулок в отверстиях болтов, обеспечивает лучшую фиксацию даже при сильной вибрации.

### Преимущества

- Простой монтаж
- Экономичность
- Высокая плотность монтажа
- Универсальность использования



### Спецификация

Материал ZL: Полиамид PA  
 Втулка:  
 □ Алюминий  
 ■ Латунь (BR)  
 Класс огнестойкости UL94-V0, самозатухающий  
 диапазон температур от -40°C до +140°C (статически)  
 Свойства Без галогенов, без силикона

### Аксессуары

КВ Кабельные хомуты Стр. 145  
 ДН Проставки Стр. 75